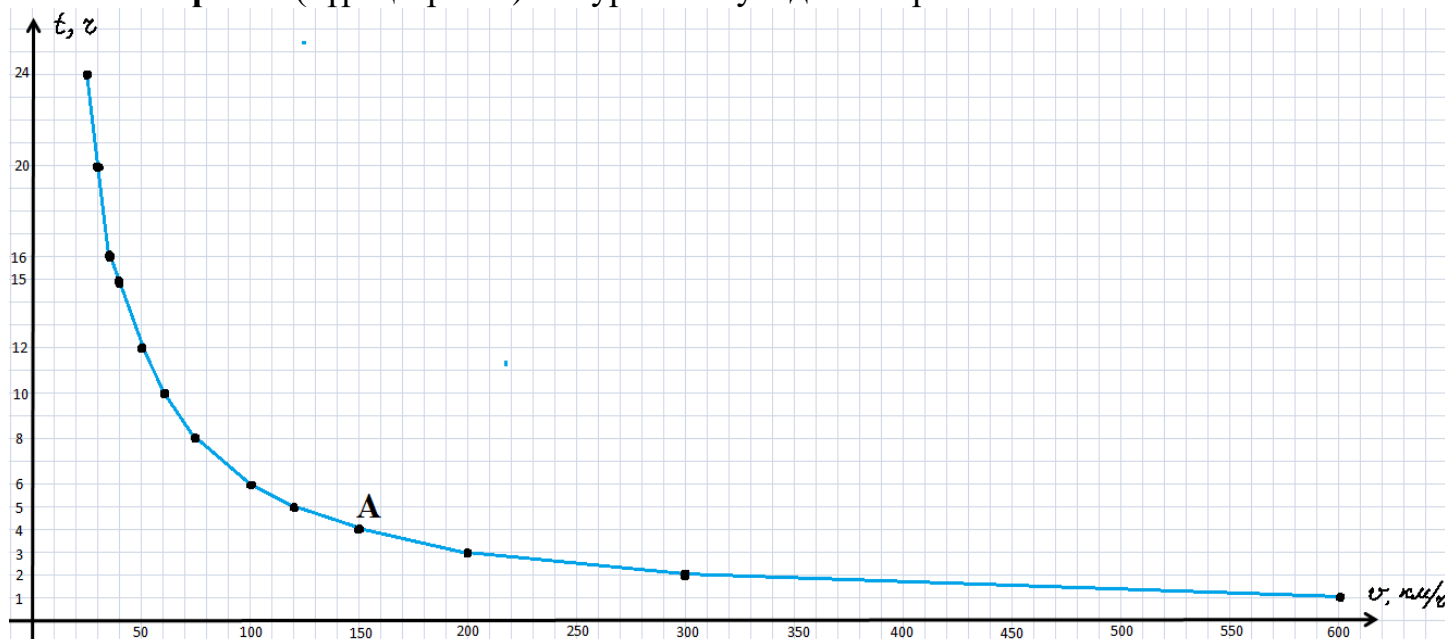


**Тапсырма 1** (сұрақтар 1–3). 1-суретте тәуелділік көрсетілген.



1-сурет

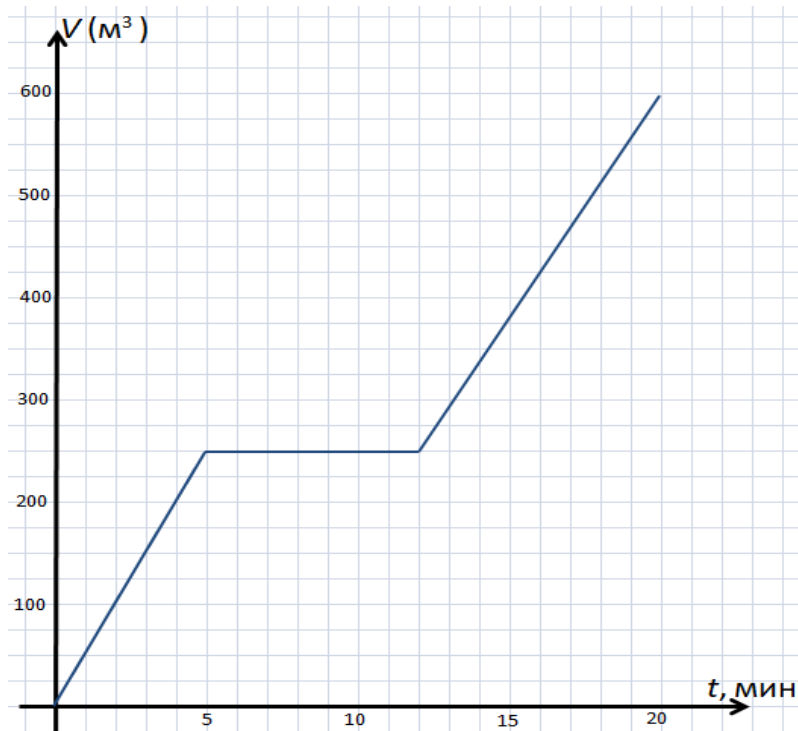
Сұрақтарға жауап беріңіз:

- 1-суреттегі графикте қандай тәуелділік сипатталады? Тәуелді және тәуелсіз шаманы анықтаңыз.
- A нүктесінің координаттары нені білдіреді?
- Графикке сәйкес тұрақты мәнді анықтаңыз.

**Тапсырма 2** (сұрақтар 4–8). 2-суретте бассейндегі су көлемінің және сорғымен толтыру уақытының тәуелділігі көрсетілген.

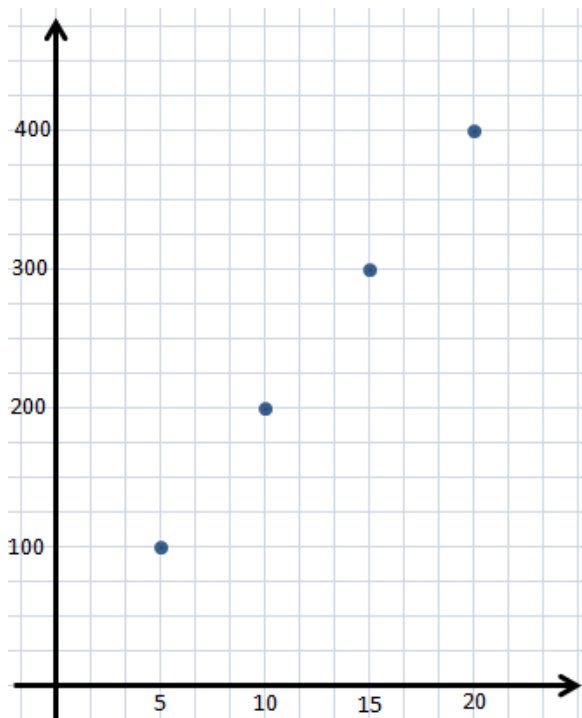
Сұрақтарға жауап беріңіз:

- Жұмыс кезінде сорғы қанша минутқа өшірілді?
- Өшірілмес бұрын әр минут сайын сорғы бассейнге қанша су құйды?
- Қайта қосқаннан кейін әр минут сайын бассейнге қанша су құйылды?
- Сорғы жұмыс істеп тұрған кезде орташа толтыру жылдамдығын анықтаңыз.
- Бассейн толу уақыт ішінде бассейндегі суды толтырудың орташа жылдамдығын анықтаңыз.

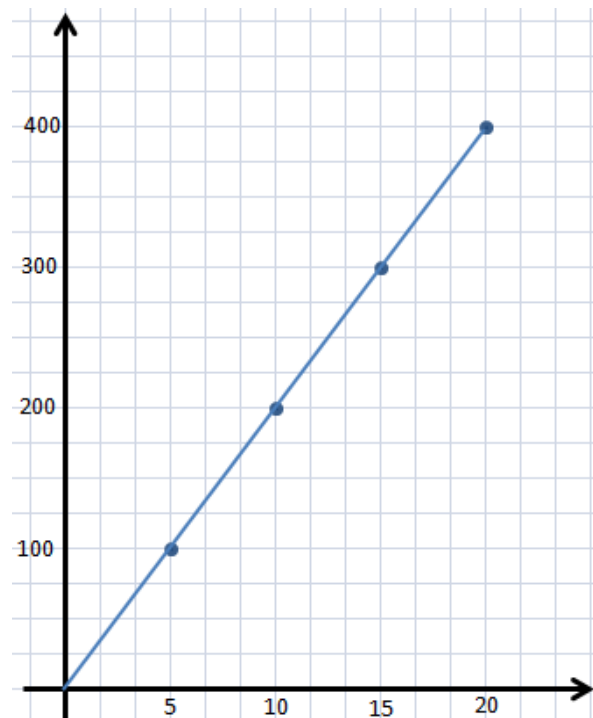


2-сурет

**Тапсырма 3** (сұрақтар 9, 10). 3,4-суреттерде кейбір тәуелділіктердің графиктері көрсетілген.



3-сурет



4-сурет

Сұрақтарға жауап беріңіз:

**9.** Бұл екі графиктердің айырмашылығы қандай?

**10.** 3-суреттегі графикпен сипатталған процестерге мысалдар келтіріңіз (1-3 мысал).

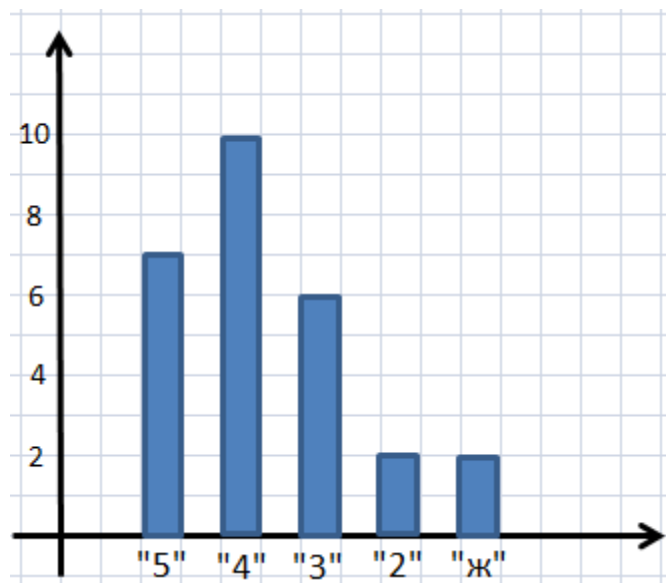
**Тапсырма 4** (сұрақтар 11-13). 5-суретте бағаналық диаграмма түрінде оқушылардың математикадан бақылау тесті бойынша бағалары көрсетілген.

Сұрақтарға жауап беріңіз:

**11.** Сыныпта неше оқушы бар?

**12.** Орындалған тесттің тиімділігін пайызбен көрсетіңіз.

**13.** Диаграмма нәтижелерін пайыздық мәліметтері бар дөңгелек диаграмма түрінде суреттеңіз.



5-сурет

**Задание 1** (1–3 вопросы). На рисунке 1 указана некоторая зависимость.

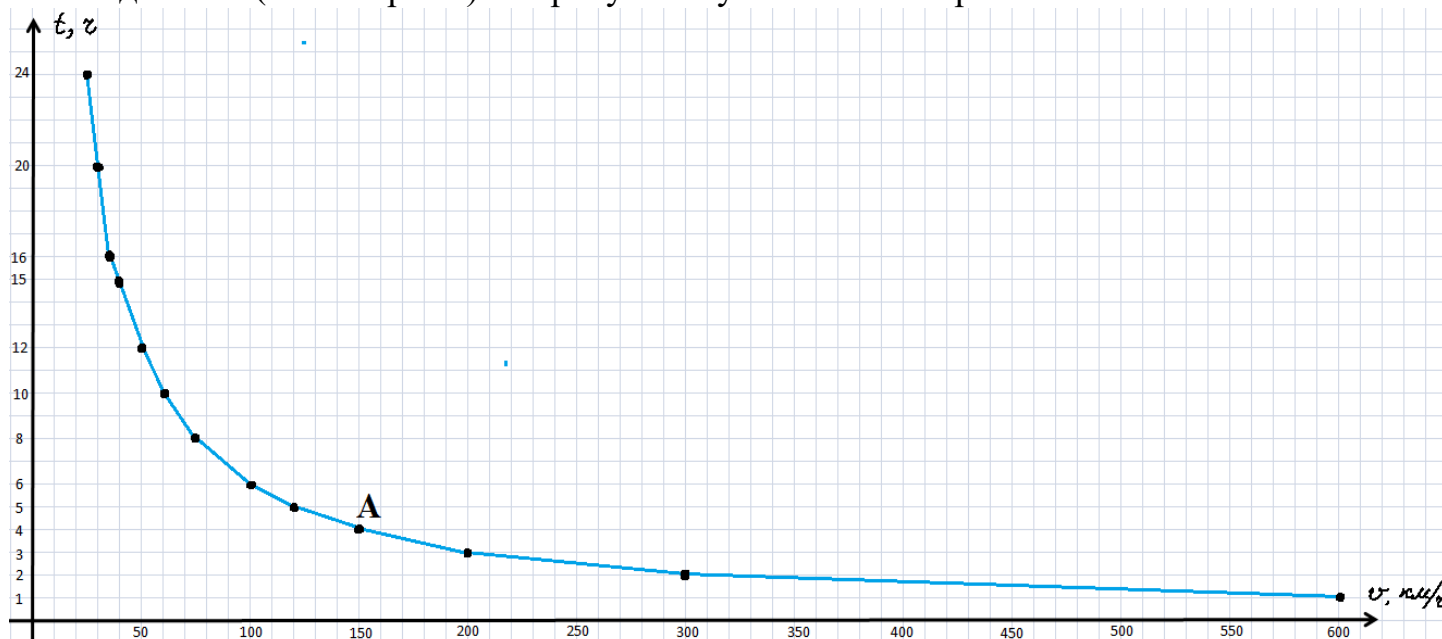


Рисунок 1

Ответьте на вопросы:

1. Какая зависимость описывается графиком на рисунке 1? Определите зависимую и независимую величину.
2. Что означают координаты точки A?
3. Укажите постоянную величину согласно графику.

**Задание 2** (4–8 вопросы). На рисунке 2 указан график зависимости объема воды от времени наполнения бассейна насосом.

Ответьте на вопросы:

4. На сколько минут выключался насос в процессе работы?
5. Сколько воды закачивал насос в бассейн в каждую минуту до выключения?
6. Сколько воды закачивал насос в бассейн в каждую минуту после повторного включения?
7. Определите среднюю скорость наполнения, в течение времени пока работал насос.
8. Определите среднюю скорость наполнения воды в бассейне, в течение всего времени.

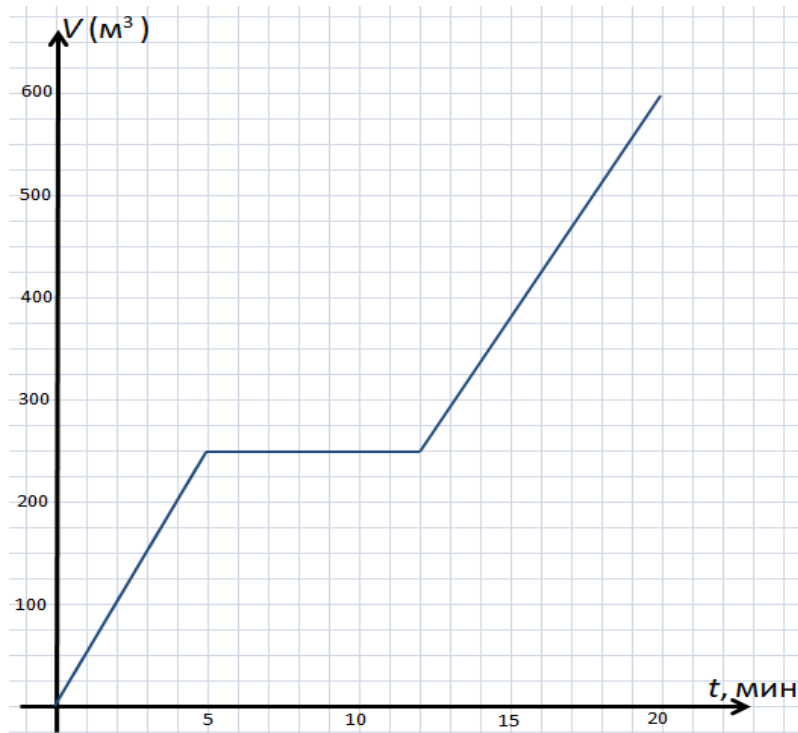


Рисунок 2

**Задание 3** (9, 10 вопросы). На рисунках 3,4 указаны графики некоторых зависимостей.

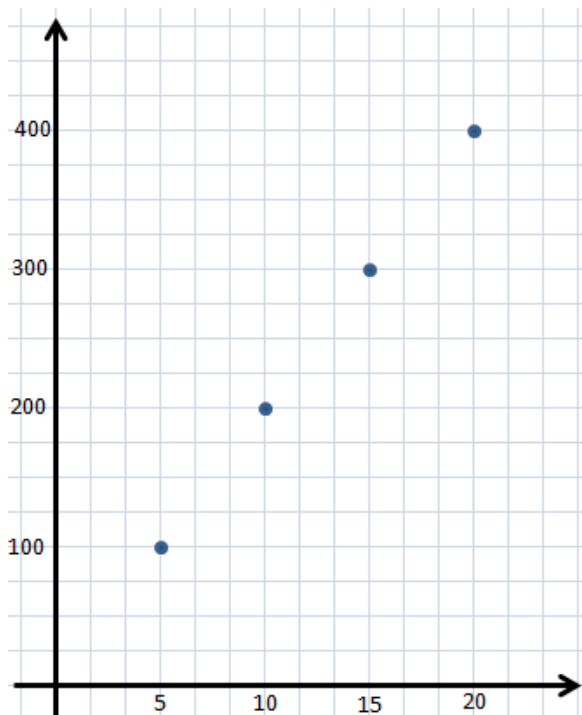


Рисунок 3

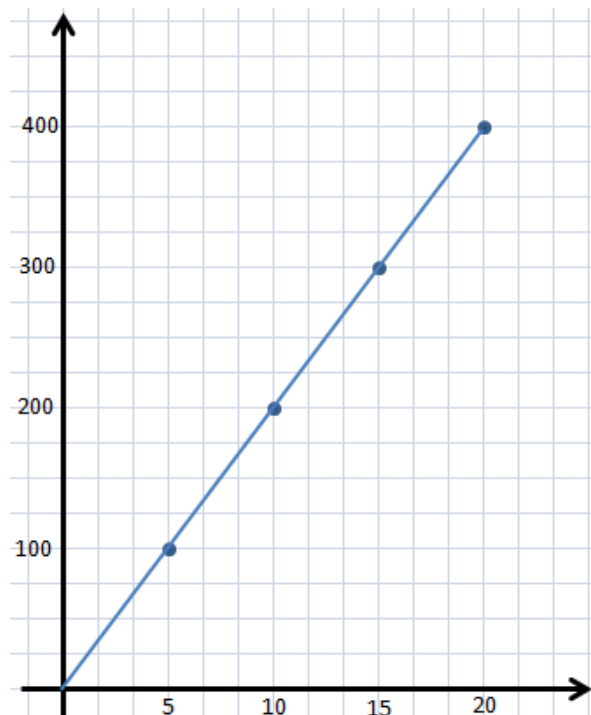


Рисунок 4

Ответьте на вопросы:

**9.** Чем отличаются эти два графика?

**10.** Приведите примеры (не более 3) процессов, описываемые графиком на рис. 3.

**Задание 4** (11-13 вопросы). На рисунке 5 в виде столбчатой диаграммы изображены оценки учеников за контрольный тест по математике.

Ответьте на вопросы:

**11.** Сколько всего учеников в классе?

**12.** Выразите в процентах результативность выполненного теста.

**13.** Изобразите результаты диаграммы в виде круговой диаграммы с процентными данными.

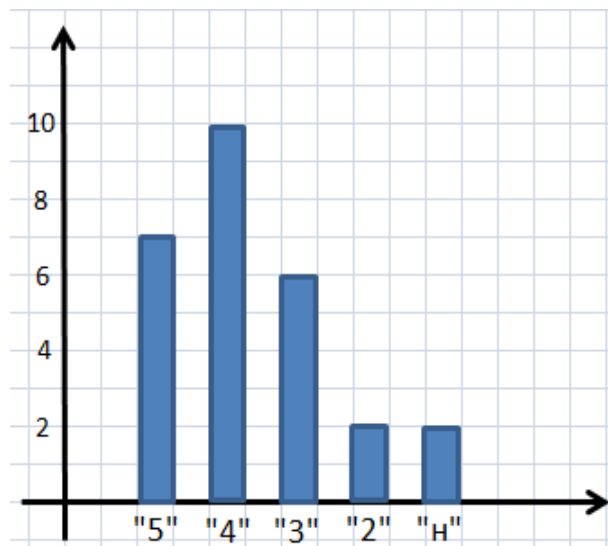


Рисунок 5