

Тапсырма 1 (1-2 сұрақ). Адамның ұсынылатын күнделікті тамақтану нормасы ол таңертеңгі таңғы ас – кешкі астан 5% көп, екінші таңғы ас және кешкі ас бірдей мөлшерде анықталады, түскі ас кешкі астан 4 есе көп, сондай-ақ суды пайдалану – норманың төртінші бөлігін құрайды.

1. Адамның күнделікті тамақтану мөлшерін анықтаңыз.
2. Дөңгелек диаграммада адамның күнделікті тамақтану нормасының пайызын бейнелеңіз.

Тапсырма 2 (3-6 сұрақ). 1-суретте уақыт өте келе ауа температурасының өзгеруінің графикалық диаграммасы көрсетілген.

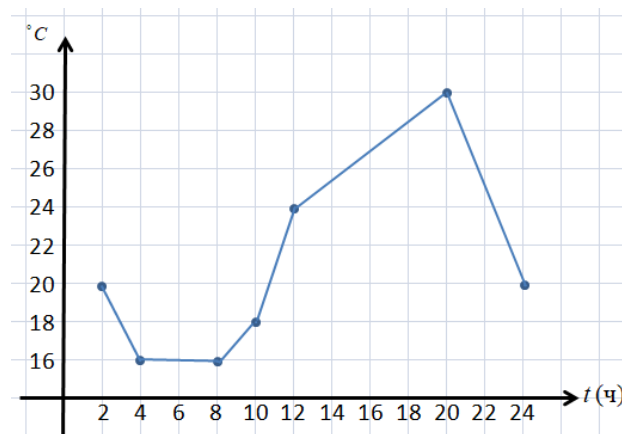
Сұрақтарға жауап беріңіз:

3. Ең жоғары және ең төменгі ауа температурасы арасындағы айырмашылықты көрсетіңіз.

4. Күннің қай уақытында температура өзгеріссіз қалды?

5. Күннің қай уақытында температураның күрт көтерілуі байқалды?

6. Ауаның 22:00-де болған орташа температурасын анықтаңыз.



1-сурет

Тапсырма 3 (7-10 сұрақ). 2-суретте бағаналық диаграмма түрінде оқушылардың математикадан бақылау тесті бойынша бағалары көрсетілген.

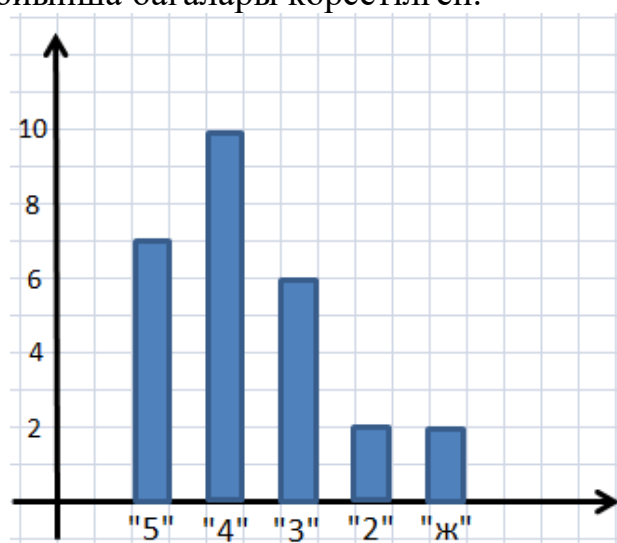
Сұрақтарға жауап беріңіз:

7. Сыныптағы оқушылардың қанша пайызы бақылау тесттен «5» алды?

8. «3»-ке бағаланған жұмыстарға қарағанда «4»-ке бағаланған жұмыстары қанша пайызға көп?

9. Қалған жұмыстарға қарағанда «5»-ке бағаланған жұмыстары қандай бөлігін болады?

10. Сыныпта қанша оқушы бар?



2-сурет

Задание 1 (1–2 вопросы). Рекомендуемая суточная норма питания человека составляет утренний завтрак – на 5% больше ужина, второй завтрак и ужин определяют одинаковое количество, обед в 4 раза больше ужина, а также употребление воды – четвертая часть нормы.

1. Определите суточную норму питания человека.
2. Изобразите на круговой диаграмме процентное соотношение суточной нормы питания человека.

Задание 2 (3–6 вопросы). На рисунке 1 показана графическая диаграмма изменения температуры воздуха с течением времени.

Ответьте на вопросы:

3. Укажите разницу между самой высокой и низкой температурой воздуха.

4. В какое время суток температура оставалась неизменной?

5. В какое время суток наблюдалось резкое повышение температуры?

6. Укажите среднюю температуру воздуха в 22:00.

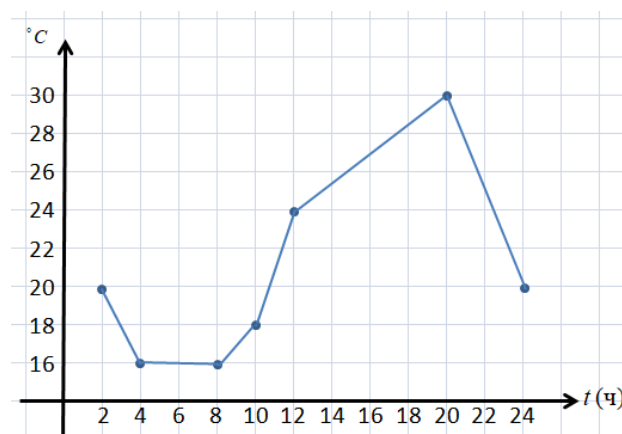


Рисунок 1

Задание 3 (7-10 вопросы). На рисунке 2 в виде столбчатой диаграммы изображены оценки учеников за контрольный тест по математике.

Ответьте на вопросы:

7. Сколько процентов учеников в классе написали тест на «5»?

8. На сколько процентов больше составляют работы, написанные учениками на «4» в отличие от «3»?

9. Какую часть составляют работы, написанные на «5» в отличие от остальных работ?

10. Сколько всего учеников в классе?

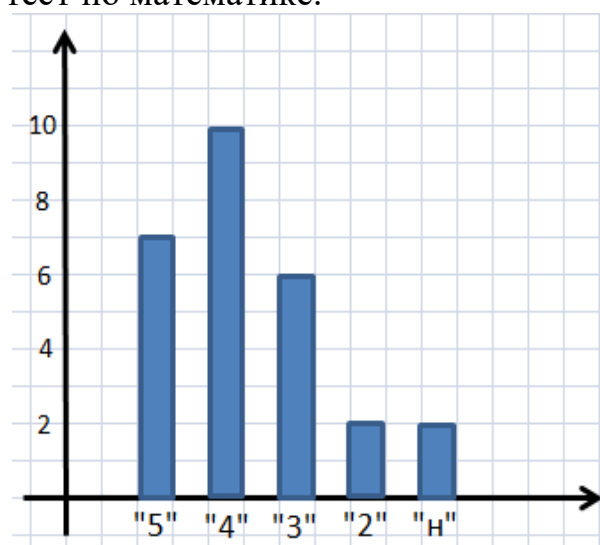


Рисунок 2