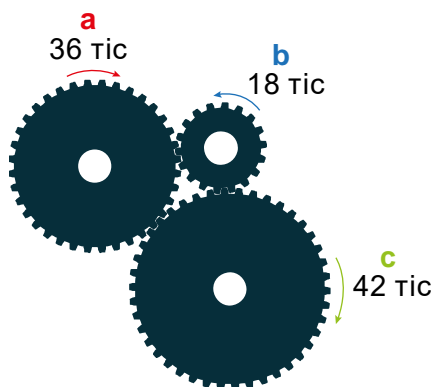


## МАТЕМАТИКАЛЫҚ САУАТТЫЛЫҚ

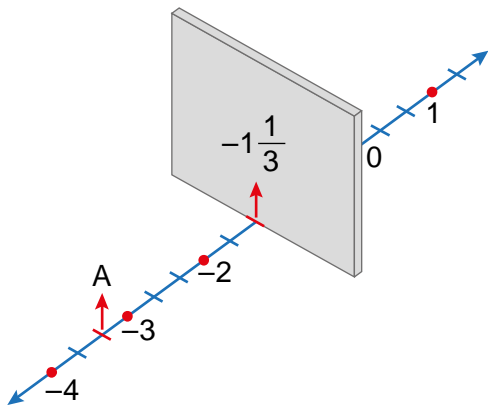
1. Суретте берілген тісті тегершіктер көрсетілген бағыттармен айналады. 1 минутта 36 тісті тегершік а рет айналған кезде 18 тісті тегершік b рет, 42 тісті тегершік c рет айналады.



Төмендегі теңдіктердің қайсысы дұрыс?

- A)  $b \cdot 7 = c \cdot 3$   
B)  $\frac{a}{b} = \frac{1}{2}$   
C)  $a \cdot 7 = c \cdot 6$   
D)  $\frac{b}{c} = \frac{3}{7}$

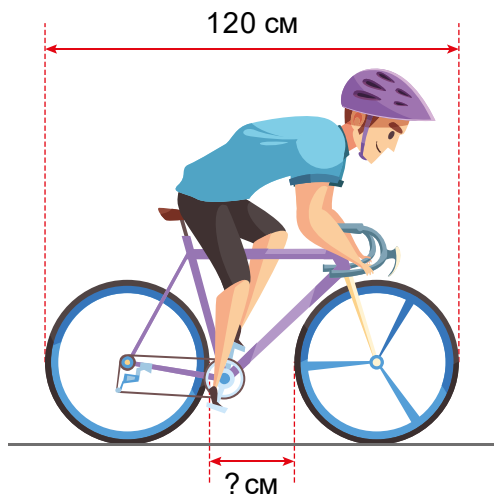
2. Сан түзуінде координатасы  $\left(-1\frac{1}{3}\right)$  болатын нүктеге тақта орнатылды. Бұл тақта сан түзуіне перпендикуляр.



A нүктесінің аталған тақтаға қатысты симметриялы нүктенің координатасын табыңыз.

- A)  $\frac{2}{3}$
- B) 1
- C)  $\frac{4}{3}$
- D)  $\frac{5}{3}$

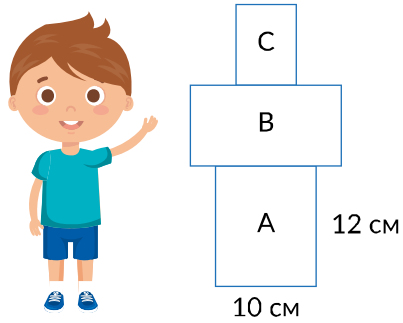
3. Дөңгелек шеңберінің ұзындығы  $50\pi$  см болатын велосипедтің ұзындығы 120 см-ге тең.



Велосипед дөңгелектерінің арасындағы алшақтықты табыңыз.

- A) 15 см  
B) 20 см  
C) 25 см  
D) 30 см
4. Асхат қадамдарымен ойын алаңы ұзындығын өлшеді. Ойын алаңының ұзындығы оның 64 толық қадамы мен 1 жарты қадамына тең болды. Асхаттың толық бір қадамының ұзындығы 24 см мен 34 см аралығына тиісті, ал оның жарты қадамы 12 см-ден аспайды. Ойын алаңының нақты ұзындығын метрмен бағалаңыз. ( $L$  – ойын алаңының нақты ұзындығы.)
- A)  $15,36 \text{ м} \leq L \leq 21,88 \text{ м}$   
B)  $15,48 \text{ м} \leq L \leq 21,88 \text{ м}$   
C)  $15,36 \text{ м} \leq L \leq 21,93 \text{ м}$   
D)  $15,48 \text{ м} \leq L \leq 21,93 \text{ м}$

5. Арман суретте А, В және С тіктөртбұрыштары арқылы жаңа фигура құрастырды.



- А тіктөртбұрышының ұзындығы 12 см, ені 10 см.
- В тіктөртбұрышының ені А тіктөртбұрышының енінен 20%-ға кем.
- В тіктөртбұрышының ұзындығы А тіктөртбұрышының ұзындығынан 25%-ға артық.
- С тіктөртбұрышының ені В тіктөртбұрышының ұзындығының 40%-на тең.
- С тіктөртбұрышының ұзындығы В тіктөртбұрышының еніне тең.

Арман жасаған жаңа фигураның периметрін табыңыз.

- A) 84 см
- B) 86 см**
- C) 87 см
- D) 88 см